

# ТЕХНИЧЕСКИЙ ПЛАН

## Здания

(вид объекта недвижимости, в отношении которого подготовлен технический план, в родительном падеже)

### Общие сведения о кадастровых работах

#### 1. Технический план подготовлен в результате выполнения кадастровых работ в связи с:

созданием здания, расположенного по адресу (местоположение): Российская Федерация, Московская область, городской округ

#### 2. Сведения о заказчике кадастровых работ:

#### 3. Сведения о кадастровом инженере:

Фамилия, имя, отчество (при наличии отчества): Дёжина Анна Евгеньевна

Страховой номер индивидуального лицевого счета:

Уникальный регистрационный номер члена саморегулируемой организации кадастровых инженеров в реестре членов саморегулируемой организации кадастровых инженеров и дата внесения сведений о физическом лице в такой реестр: 31039, «30» сентября 2016 г.

Контактный телефон: +7(495)481-4921

Почтовый адрес и адрес электронной почты, по которым осуществляется связь с кадастровым инженером: 109028, г. Москва, Серебрянская набережная, д. 27, оф. 105

Наименование саморегулируемой организации кадастровых инженеров, членом которой является кадастровый инженер:  
А СРО "ОКИ"

Полное или (в случае, если имеется) сокращенное наименование юридического лица, если кадастровый инженер является работником юридического лица, адрес юридического лица: ООО "ГЕОМЕР ГРУПП", 109028, г. Москва, Серебрянская набережная, д. 27, оф. 105

Наименование, номер и дата документа, на основании которого выполняются кадастровые работы:  
Договор, № м-19/20, «31» января 2020 г.

Дата подготовки технического плана (число, месяц, год): «20» февраля 2020 г.

## Исходные данные

### 1. Перечень документов, использованных при подготовке технического плана

№ п/п	Наименование документа	Реквизиты документа
1	2	3
1	Выписка из ЕГРН	99/2020/311775468, ФГИС ЕГРН, 06.02.2020
2	Выписка из каталога координат исходной геодезической основы, в местной системе координат МСК-50, принятой для ведения ЕГРН на территории Московской области	2336, Управление Росреестра по Московской области, 23.08.2019
3	Уведомление о соответствии указанных в уведомлении о планируемых строительстве или реконструкции объекта индивидуального жилищного строительства или садового дома параметров объекта индивидуального жилищного строительства или садового дома установленным параметрам и допустимости размещения объекта индивидуального жилищного строительства или садового дома на земельном участке	UV-50-26-022-2020, 14.02.2020
4	Декларация об объекте недвижимости	б/н, 18.02.2020
5	Уведомления о планируемых строительстве или реконструкции объекта индивидуального жилищного строительства или садового дома	б/н, 10.02.2020
6	План этажа	б/н
7	Чертеж (абрисы)	б/н
8	Доверенность	77/527-н/77-2020-3-163, 27.01.2020

### 2. Сведения о геодезической основе, использованной при подготовке технического плана Система координат МСК-50, зона 2

№ п/п	Название пункта и тип знака геодезической сети	Класс геодезической сети	Координаты, м		Сведения о состоянии на «10» октября 2019 г.		
			X	Y	наружного знака пункта	центра пункта	марки
1	2	3	4	5	6	7	8
1	Петровское пирамида	3	478137.61	2150268.18	сохранился	сохранился	сохранился
2	Гучково сигнал	2	482315.37	2166931.85	сохранился	сохранился	сохранился
3	Медвежьи Озера сигнал	1	479832.69	2218588.97	сохранился	сохранился	сохранился

### 3. Сведения о средствах измерений

№ п/п	Наименование прибора (инструмента, аппаратуры)	Сведения об утверждении типа средств измерений	Реквизиты свидетельства о поверке прибора (инструмента, аппаратуры)
1	2	3	4
1	Аппаратура геодезическая спутниковая PrinCe X91	43656-10, 02.02.2021 г.	372835 выдано 03.02.2020 г., действительно до 02.02.2021 г.
2	Leica DISTRO D210	50417-412, 21.03.2020 г.	02889188

## Исходные данные

### 4. Сведения об объекте (объектах) недвижимости, из которого (которых) был образован объект недвижимости

№ п/п	Кадастровый номер
1	2
1	-

### 5. Сведения о помещениях, машино-местах, расположенных в здании, сооружении

#### 5.1. Сведения о помещениях, расположенных в здании, сооружении

№ п/п	Кадастровый номер помещения
1	2
-	-

#### 5.2. Сведения о машино-местах, расположенных в здании, сооружении

№ п/п	Кадастровый номер машино-места
1	2
-	-

### 6. Сведения об объектах недвижимости, входящих в состав единого недвижимого комплекса

№ п/п	Вид объекта недвижимости, входящего в состав единого недвижимого комплекса	Кадастровый номер
1	2	3
-	-	-

## Сведения о выполненных измерениях и расчетах

### 1. Метод определения координат характерных точек контура объекта недвижимости, части (частей) объекта недвижимости

Номер контура	Номера характерных точек контура	Метод определения координат
1	2	3
-	1	Метод спутниковых геодезических измерений (определений)
-	2	Метод спутниковых геодезических измерений (определений)
-	3	Метод спутниковых геодезических измерений (определений)
-	4	Метод спутниковых геодезических измерений (определений)
-	5	Метод спутниковых геодезических измерений (определений)
-	6	Метод спутниковых геодезических измерений (определений)
-	7	Метод спутниковых геодезических измерений (определений)
-	8	Метод спутниковых геодезических измерений (определений)
-	9	Метод спутниковых геодезических измерений (определений)
-	10	Метод спутниковых геодезических измерений (определений)
-	11	Метод спутниковых геодезических измерений (определений)
-	12	Метод спутниковых геодезических измерений (определений)
-	13	Метод спутниковых геодезических измерений (определений)
-	14	Метод спутниковых геодезических измерений (определений)
-	15	Метод спутниковых геодезических измерений (определений)
-	16	Метод спутниковых геодезических измерений (определений)
-	17	Метод спутниковых геодезических измерений (определений)
-	18	Метод спутниковых геодезических измерений (определений)
-	1	Метод спутниковых геодезических измерений (определений)

### 2. Точность определения координат характерных точек контура объекта недвижимости

Номер контура	Номера характерных точек контура	Формулы, примененные для расчета средней квадратической погрешности определения координат характерных точек контура (Mt), м
1	2	3
-	1	$Mt = \sqrt{(m_0^2 + m_1^2)} = \sqrt{(0,0822 + 0,0522)} = 0,10$

## Сведения о выполненных измерениях и расчетах

### 2. Точность определения координат характерных точек контура объекта недвижимости

Номер контура	Номера характерных точек контура	Формулы, примененные для расчета средней квадратической погрешности определения координат характерных точек контура (Mt), м
1	2	3
-	2	$Mt = \sqrt{(m_0^2 + m_1^2)} = \sqrt{(0,0822 + 0,0522)} = 0,10$
-	3	$Mt = \sqrt{(m_0^2 + m_1^2)} = \sqrt{(0,0822 + 0,0522)} = 0,10$
-	4	$Mt = \sqrt{(m_0^2 + m_1^2)} = \sqrt{(0,0822 + 0,0522)} = 0,10$
-	5	$Mt = \sqrt{(m_0^2 + m_1^2)} = \sqrt{(0,0822 + 0,0522)} = 0,10$
-	6	$Mt = \sqrt{(m_0^2 + m_1^2)} = \sqrt{(0,0822 + 0,0522)} = 0,10$
-	7	$Mt = \sqrt{(m_0^2 + m_1^2)} = \sqrt{(0,0822 + 0,0522)} = 0,10$
-	8	$Mt = \sqrt{(m_0^2 + m_1^2)} = \sqrt{(0,0822 + 0,0522)} = 0,10$
-	9	$Mt = \sqrt{(m_0^2 + m_1^2)} = \sqrt{(0,0822 + 0,0522)} = 0,10$
-	10	$Mt = \sqrt{(m_0^2 + m_1^2)} = \sqrt{(0,0822 + 0,0522)} = 0,10$
-	11	$Mt = \sqrt{(m_0^2 + m_1^2)} = \sqrt{(0,0822 + 0,0522)} = 0,10$
-	12	$Mt = \sqrt{(m_0^2 + m_1^2)} = \sqrt{(0,0822 + 0,0522)} = 0,10$
-	13	$Mt = \sqrt{(m_0^2 + m_1^2)} = \sqrt{(0,0822 + 0,0522)} = 0,10$
-	14	$Mt = \sqrt{(m_0^2 + m_1^2)} = \sqrt{(0,0822 + 0,0522)} = 0,10$
-	15	$Mt = \sqrt{(m_0^2 + m_1^2)} = \sqrt{(0,0822 + 0,0522)} = 0,10$
-	16	$Mt = \sqrt{(m_0^2 + m_1^2)} = \sqrt{(0,0822 + 0,0522)} = 0,10$
-	17	$Mt = \sqrt{(m_0^2 + m_1^2)} = \sqrt{(0,0822 + 0,0522)} = 0,10$
-	18	$Mt = \sqrt{(m_0^2 + m_1^2)} = \sqrt{(0,0822 + 0,0522)} = 0,10$
-	1	$Mt = \sqrt{(m_0^2 + m_1^2)} = \sqrt{(0,0822 + 0,0522)} = 0,10$

### 3. Точность определения координат характерных точек контура части (частей) объекта недвижимости

Номер контура	Номера характерных точек контура	Учетный номер или обозначение части	Формулы, примененные для расчета средней квадратической погрешности определения координат характерных точек контура (Mt), м
1	2	3	4
-	-	-	-

## Описание местоположения объекта недвижимости

### 1. Описание местоположения здания, сооружения, объекта незавершенного строительства на земельном участке

#### 1.1. Сведения о характерных точках контура объекта недвижимости

Зона № -

Номер контура	Номера характерных точек контура	Координаты, м		R, м	Средняя квадратическая погрешность определения координат характерных точек контура (Mt), м	Тип контура	Глубина, высота, м	
		X	Y				H <sub>1</sub>	H <sub>2</sub>
1	2	3	4	5	6	7	8	9
-	1	468445.48	2164879.01	-	0.10	Наземный	-	-
-	2	468443.83	2164885.69	-	0.10	Наземный	-	-
-	3	468441.28	2164885.05	-	0.10	Наземный	-	-
-	4	468440.38	2164888.70	-	0.10	Наземный	-	-
-	5	468441.43	2164888.95	-	0.10	Наземный	-	-
-	6	468439.80	2164895.56	-	0.10	Наземный	-	-
-	7	468430.75	2164893.32	-	0.10	Наземный	-	-
-	8	468432.33	2164886.94	-	0.10	Наземный	-	-
-	9	468427.63	2164885.78	-	0.10	Наземный	-	-
-	10	468427.16	2164887.69	-	0.10	Наземный	-	-
-	11	468420.75	2164886.10	-	0.10	Наземный	-	-
-	12	468422.45	2164879.21	-	0.10	Наземный	-	-
-	13	468419.96	2164878.59	-	0.10	Наземный	-	-
-	14	468421.24	2164873.40	-	0.10	Наземный	-	-
-	15	468426.61	2164874.73	-	0.10	Наземный	-	-
-	16	468427.05	2164872.93	-	0.10	Наземный	-	-
-	17	468434.85	2164874.86	-	0.10	Наземный	-	-
-	18	468434.49	2164876.29	-	0.10	Наземный	-	-
-	1	468445.48	2164879.01	-	0.10	Наземный	-	-

#### 1.2. Сведения о предельных глубине и высоте конструктивных элементов объекта недвижимости

Предельная глубина конструктивных элементов объекта недвижимости, м	-
Предельная высота конструктивных элементов объекта недвижимости, м	-

## Описание местоположения объекта недвижимости

**1.3. Сведения о характерных точках пересечения контура объекта недвижимости с контуром (контурами) иных зданий, сооружений, объектов незавершенного строительства**

**Зона №**

Номер контура	Номера характерных точек контура	Координаты, м		Средняя квадратическая погрешность определения координат характерных точек контура (Mt), м	Тип контура	Глубина, высота, м		Кадастровый номер
		X	Y			H <sub>1</sub>	H <sub>2</sub>	
<b>1</b>	<b>2</b>	<b>3</b>	<b>4</b>	<b>5</b>	<b>6</b>	<b>7</b>	<b>8</b>	<b>9</b>
-	-	-	-	-	-	-	-	-

### 2. Описание местоположения машино-места

**Обозначение машино-места (номер)**

#### 2.1. Сведения о расстояниях

**2.1.1. Сведения о расстояниях от специальных меток до характерных точек границ машино-места**

№ п/п специальной метки	№ п/п характерной точки границы машино-места	Расстояние, м
<b>1</b>	<b>2</b>	<b>3</b>
-	-	-

**2.1.2. Сведения о расстояниях между характерными точками границ машино-места**

№ п/п характерной точки границы машино-места	№ п/п характерной точки границы машино-места	Расстояние, м
<b>1</b>	<b>2</b>	<b>3</b>
-	-	-

#### 2.2. Сведения о координатах специальных меток

№ п/п специальной метки	Координаты, м		Средняя квадратическая погрешность определения координат (Mt), м
	X	Y	
<b>1</b>	<b>2</b>	<b>3</b>	<b>4</b>
-	-	-	-

**2.3. Сведения о характерных точках границ помещения, в котором расположено машино-место**

Номера характерных точек границ помещения	Координаты, м		Средняя квадратическая погрешность определения координат характерных точек (Mt), м
	X	Y	
<b>1</b>	<b>2</b>	<b>3</b>	<b>4</b>
-	-	-	-

## Характеристики объекта недвижимости

№ п/п	Наименование характеристики	Значение характеристики
1	2	3
1	<b>Вид объекта недвижимости</b>	Здание
2	<b>Кадастровый номер объекта недвижимости</b>	-
3	<b>Ранее присвоенный государственный учетный номер объекта недвижимости (кадастровый, инвентарный или условный номер)</b>	-
	<b>Кадастровый номер исходного объекта недвижимости</b>	-
4	<b>Кадастровый номер земельного участка (земельных участков), в пределах которого (которых) расположен объект недвижимости</b>	50:11:0050115:594
5	<b>Номер кадастрового квартала (кадастровых кварталов), в пределах которого (которых) расположен объект недвижимости</b>	50:11:0050115
	<b>Кадастровый номер иного объекта недвижимости, в пределах (в составе) которого расположен объект недвижимости</b>	-
6	<b>Номер, тип этажа (этажей), на котором (которых) расположено помещение</b>	-
	<b>Номер, тип этажа, на котором расположено машино-место</b>	-
	<b>Обозначение (номер) помещения, машино-места на поэтажном плане</b>	-
	<b>Адрес объекта недвижимости</b>	-
7	<b>Дата последнего обновления записи в государственном адресном реестре</b>	«_____» _____ г.
	<b>Местоположение объекта недвижимости</b>	Российская Федерация, Московская область, городской округ Красногорск,
	<b>Дополнение местоположения объекта недвижимости</b>	-
8	<b>Назначение объекта недвижимости</b>	Жилое
	<b>Проектируемое назначение объекта незавершенного строительства</b>	-
9	<b>Наименование объекта недвижимости</b>	Жилой дом
10	<b>Количество этажей объекта недвижимости</b>	2
	<b>в том числе подземных</b>	-
11	<b>Материал наружных стен здания</b>	Кирпичные
12	<b>Год ввода объекта недвижимости в эксплуатацию по завершении его строительства</b>	-
	<b>Год завершения строительства объекта недвижимости</b>	2020
13	<b>Площадь объекта недвижимости (P), м<sup>2</sup></b>	472.7
14	<b>Вид (виды) разрешенного использования объекта недвижимости</b>	-
15	<b>Основная характеристика сооружения и ее значение</b>	-
	<b>Основная характеристика объекта незавершенного строительства и ее проектируемое значение</b>	-



16	Степень готовности объекта незавершенного строительства, %	-
17	Сведения о включении объекта недвижимости в единый государственный реестр объектов культурного наследия (памятников истории и культуры) народов Российской Федерации	
	Регистрационный номер, вид и наименование объекта недвижимости в едином государственном реестре объектов культурного наследия (памятников истории и культуры) народов Российской Федерации либо регистрационный номер учетной карты объекта, представляющего собой историко-культурную ценность, вид и наименование выявленного объекта культурного наследия	-
	Реквизиты решений Правительства Российской Федерации, органов охраны объектов культурного наследия о включении объекта недвижимости в единый государственный реестр объектов культурного наследия (памятников истории и культуры) народов Российской Федерации либо об отнесении объекта недвижимости к выявленным объектам культурного наследия, подлежащим государственной охране	-
	Реквизиты документа, на основании которого установлены требования к сохранению, содержанию и использованию объектов культурного наследия (памятников истории и культуры) народов Российской Федерации, требования к обеспечению доступа к таким объектам либо выявленного объекта культурного наследия	-

## Заключение кадастрового инженера

Технический план в связи с созданием здания, расположенного по адресу (местоположение): Российская Федерация, Московская область, городской округ Красногорск, (далее – Здание) подготовлен в соответствии с требованиями Федерального закона от 13.07.2015 № 218-ФЗ «О государственной регистрации недвижимости» (далее – Закон) и Приказа Минэкономразвития России от 18.12.2015 № 953 (далее – Приказ).

Назначение Здания - Жилое, наименование – Жилой дом.

Данный технический план подготовлен на основании:

-уведомления о соответствии указанных в уведомлении о планируемых строительстве или реконструкции объекта индивидуального жилищного строительства или садового дома параметров объекта индивидуального жилищного строительства или садового дома установленным параметрам и допустимости размещения объекта индивидуального жилищного строительства или садового дома на земельном участке;

- декларации в соответствии с Законом (ч.11 ст.24) с изменениями, внесенными Приказом № 592 от 25.09.2019.

Здание расположено в границах земельного участка с кадастровым номером 50:11:0050115:594 и в кадастровом квартале 50:11:0050115. Здание состоит из 2-х этажей, площадь Здания составляет 472,7 кв.м. Площадь Здания определена в пределах внутренних поверхностей наружных стен, в соответствии с пунктом 6 Приложения 2 Приказа Минэкономразвития от 01.03.2016г №90. Площадь Здания состоит из площади первого этажа 307,6 кв.м. и площади второго этажа 165,1 кв.м.

В соответствии с пунктом 51 Приказа в приложения технического плана включен чертеж с зарисовкой контура наружных капитальных стен здания, а также оконных и дверных проемов по всему наружному периметру.

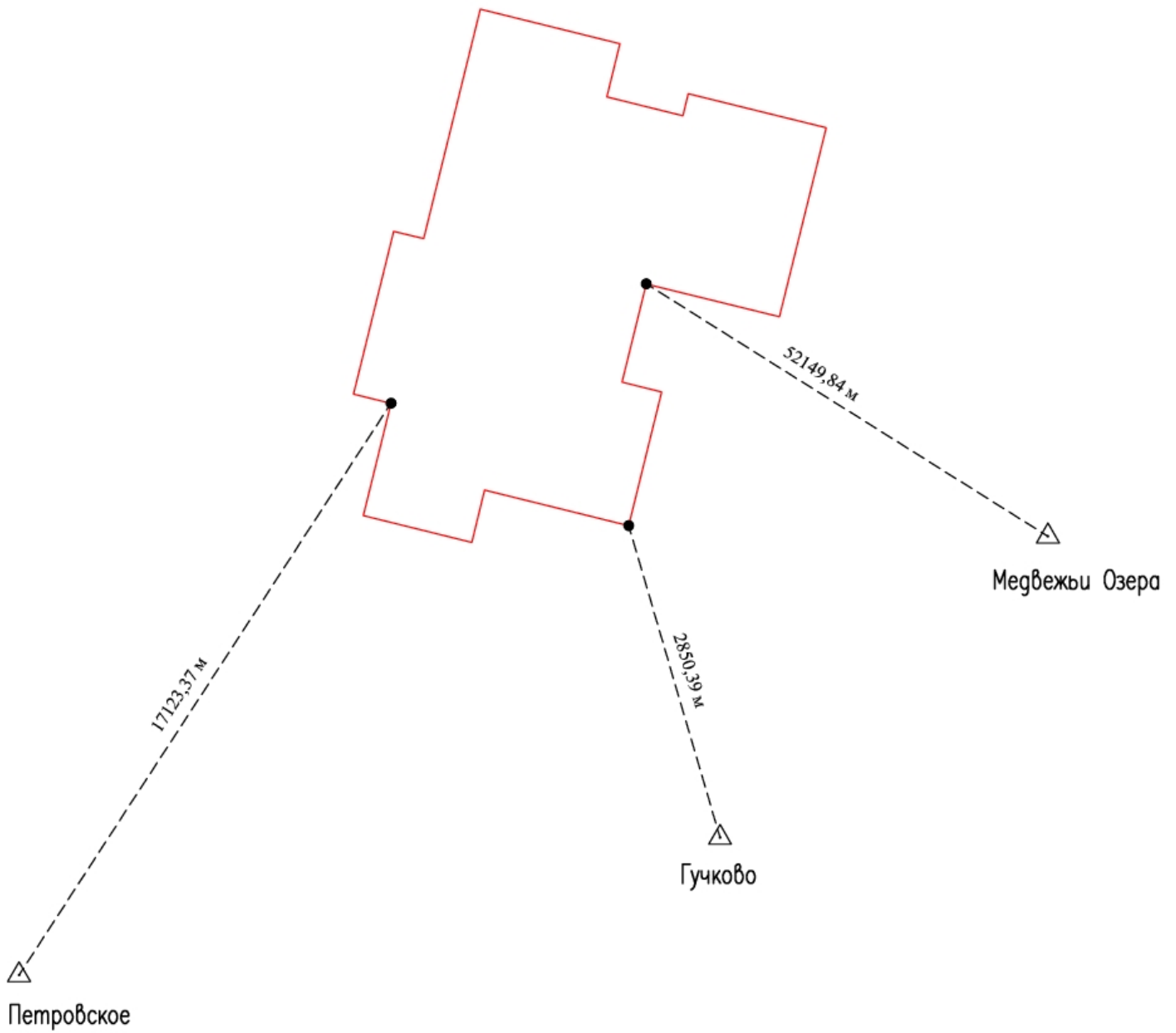
В соответствии с пунктом 58 Приказа план этажа объекта недвижимости размещен симметрично краям листа. Сторона главного фасада в плане расположена внизу, параллельно нижнему краю листа. В левом верхнем углу листа указано направление сторон света.

В техническом плане использованы сведения из Каталога координат исходной геодезической основы, в местной системе координат МСК-50 полученные в Управлении Федеральной службы государственной регистрации, кадастра и картографии по Московской области – Выписка от 23.08.2019 №2336. Сведения о состоянии пунктов геодезической сети на дату 10.10.2019 г., состояние: наружный знак "сохранился", центр пункта «сохранился», марка «сохранился».


Дополнительно сообщаю СНИЛС кадастрового инженера Договор на выполнение работ № м-19/20 от 31.01.2020 г.

Технический план подготовил кадастровый инженер Дёжина Анна Евгеньевна, являющийся членом СРО КИ А СРО "ОКИ" (уникальный реестровый номер кадастрового инженера в реестре членов СРО КИ N 31039). Сведения о СРО КИ А СРО "ОКИ" содержатся в государственном реестре СРО КИ (уникальный номер реестровой записи от "28" октября 2016 г. N10).

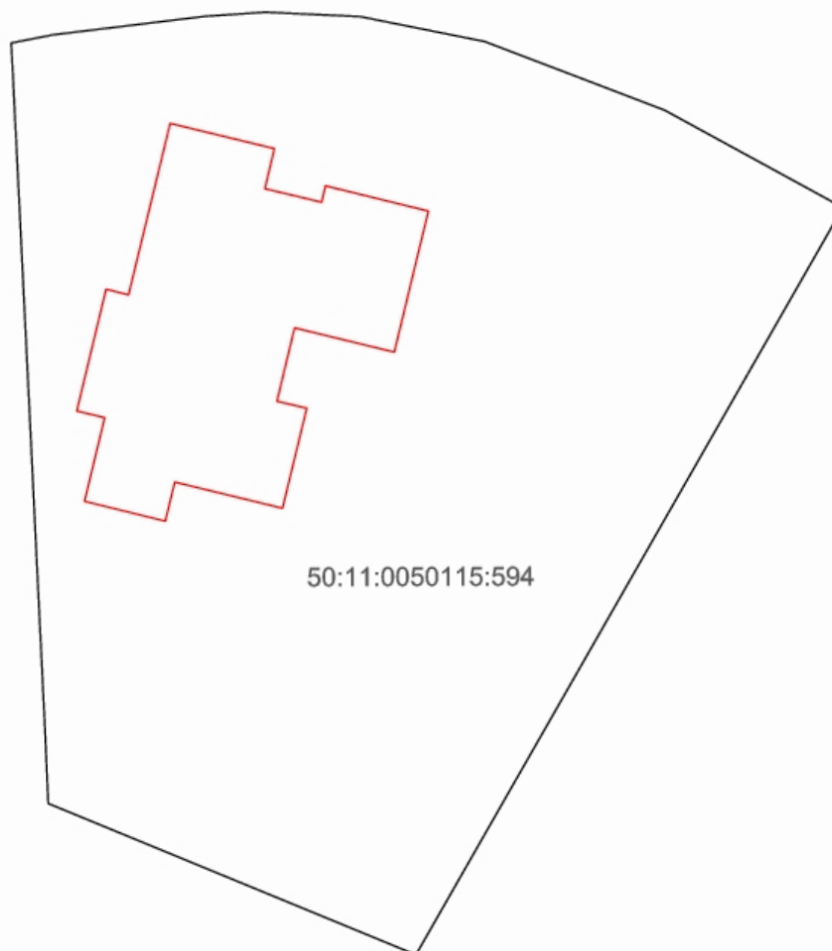
## Схема геодезических построений



### Условные обозначения:

-  **Гучково** - пункт государственной геодезической сети, на котором расположена базовая станция
- - направление от базовой станции до ближайшей характерной точки границы земельного участка
- 23149,84 м - расстояние от базовой станции до характерной точки границы земельного участка, положение которой определялось приемниками типа GPS
- (red line) - часть контура, образованного проекцией вновь образованного наземного конструктивного элемента здания, сооружения, объекта незавершенного строительства
- - характерная точка контура здания, сооружения, объекта незавершенного строительства

**Схема расположения объекта недвижимости (части объекта недвижимости) на земельном участке**

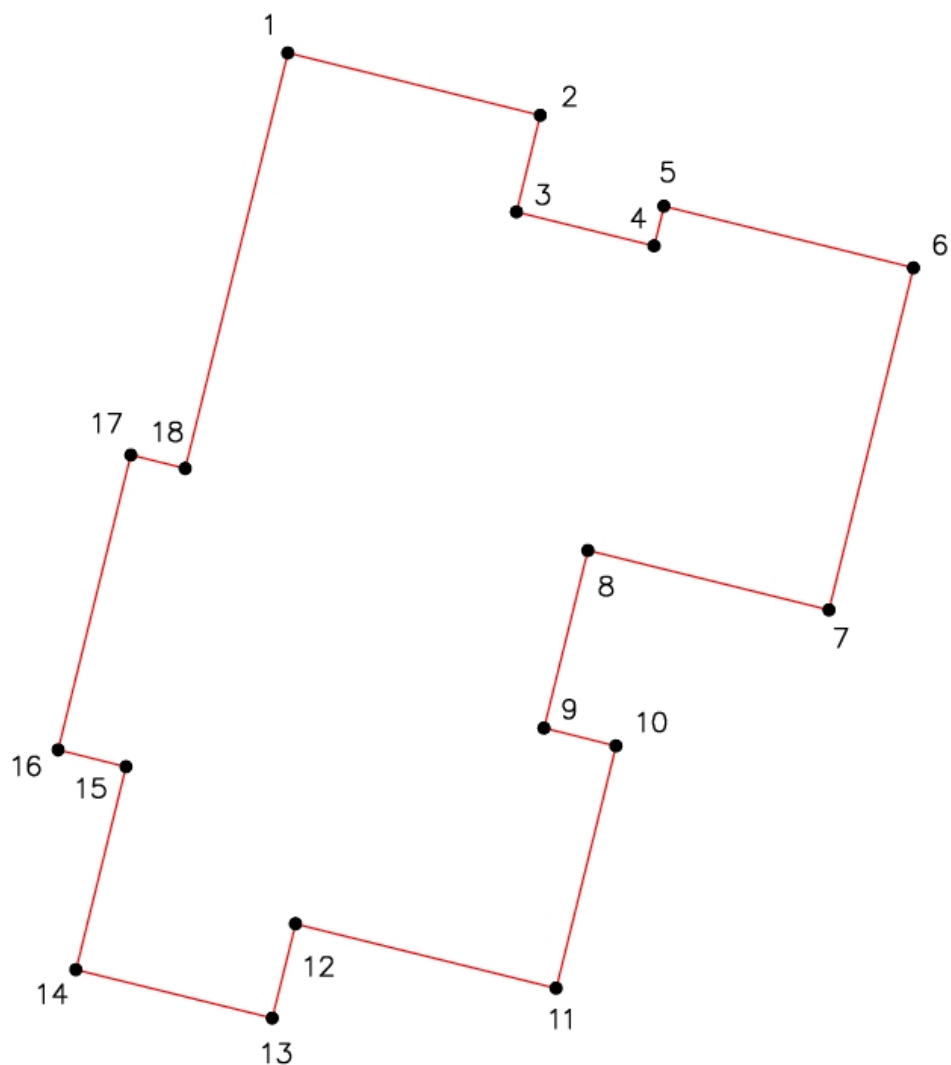


**Условные обозначения:**

- - часть контура, образованного проекцией вновь образованного наземного конструктивного элемента здания, сооружения, объекта незавершенного строительства
- - существующая часть границы земельного участка, имеющиеся в ЕГРН сведения о которой достаточны для определения её местоположения



50:11:0050115:594 - кадастровый номер земельного участка в соответствии со сведениями ЕГРН

## Чертеж контура объекта недвижимости (части объекта недвижимости)



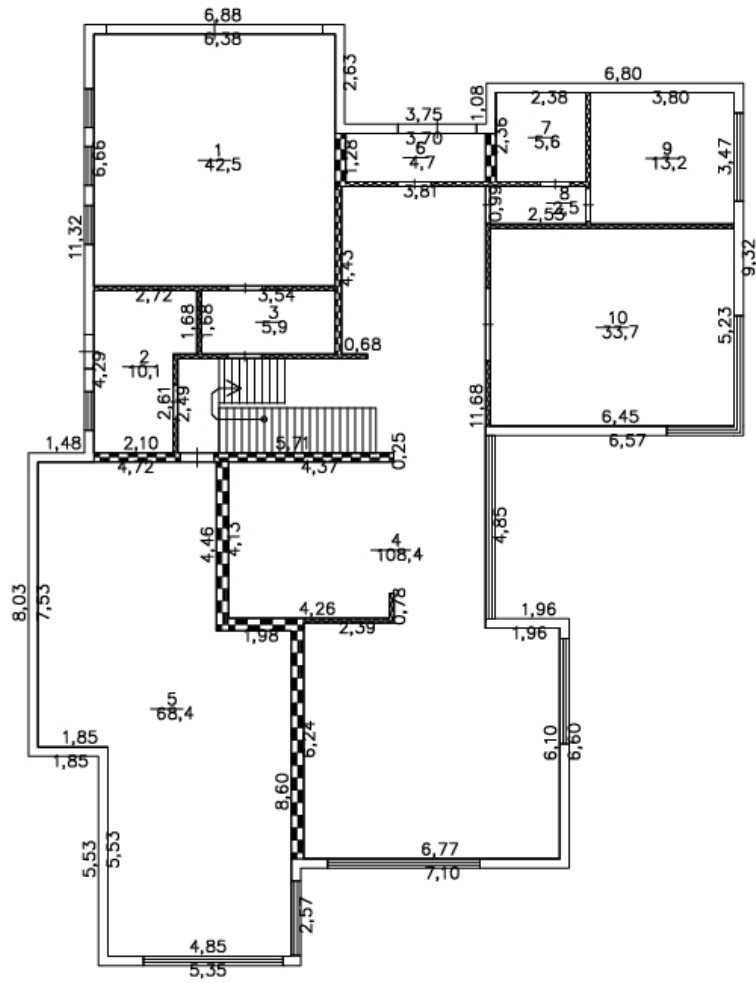
Масштаб 1:200

### Условные обозначения:

-  - часть контура, образованного проекцией вновь образованного наземного конструктивного элемента здания, сооружения, объекта незавершенного строительства
-  - характерная точка контура здания, сооружения, объекта незавершенного строительства
- 1 - номер характерной точки контура здания, сооружения, объекта незавершенного строительства



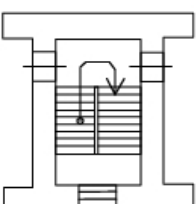
# 1 этаж



Масштаб 1:200

Условные обозначения:

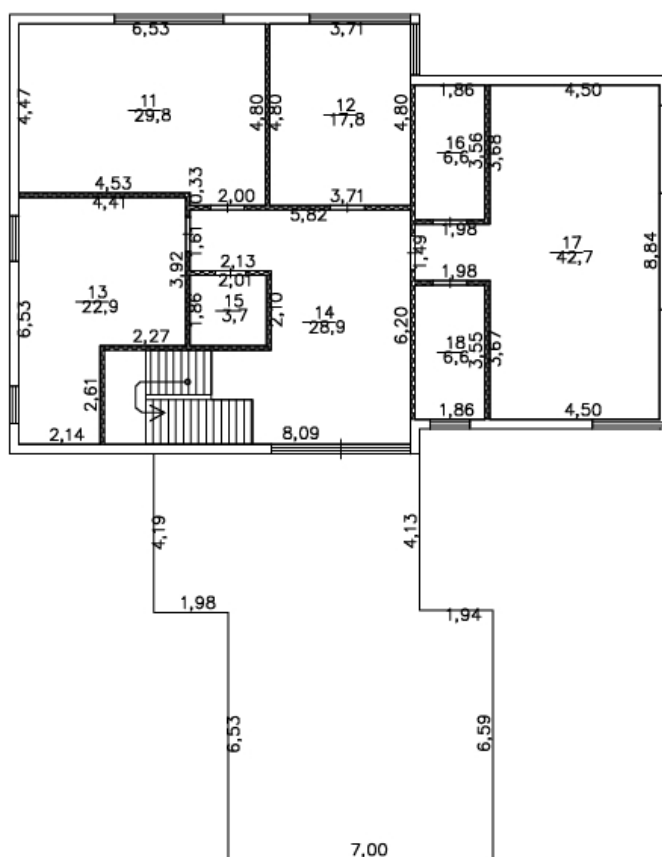
 - Стена с окном и дверью

 - Лестница

 - Перегородка



## 2 этаж

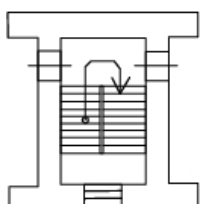


Масштаб 1:200

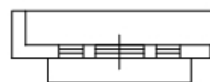
Условные обозначения:



- Стена с окном и дверью



- Лестница



- Дверь остекленная (на балкон, лоджию)



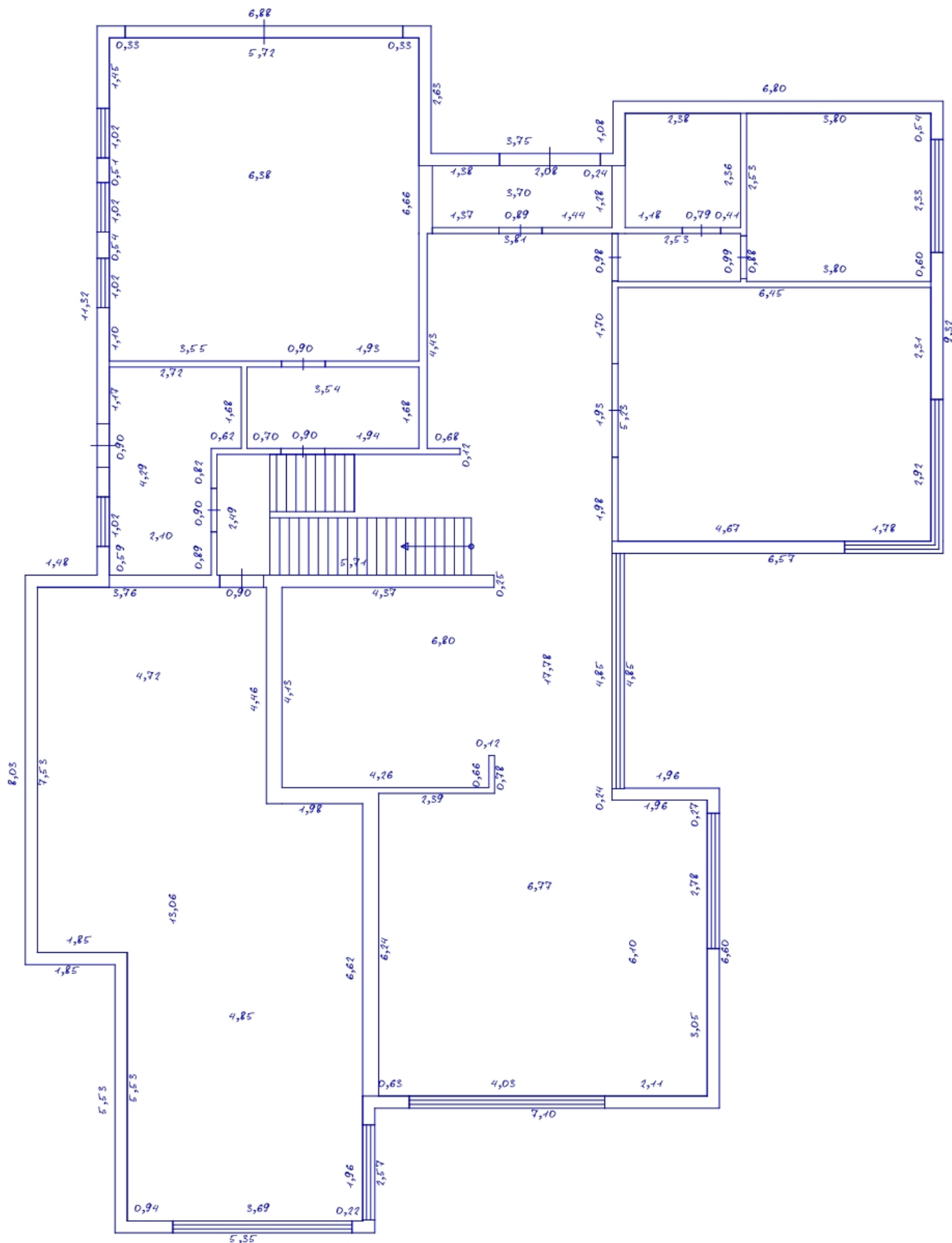
- Перегородка

Грибаново, ГПЗ №39Б

стены - кирпич

Г.П. - 2020

1 этаж





2 этаж

